

TITAN

IL 3500.2 EVO



3500 kg



Elevador electrohidráulico de doble cilindro
y sobreestructura de dos plataformas

Elevador eletro-hidráulico de cilindro duplo
e superestrutura com duas plataformas



automotive service equipment



GRUPO BOMBA HIDRÁULICA CON MOTOR SUMERGIDO EN ACEITE GRUPO BOMBA HIDRÁULICA COM MOTOR IMERSO EM ÓLEO

- Motor sumergido en aceite, **protegido de la humedad** / condensación en la caja
- **Subida y bajada independientemente del peso levantado** gracias a la válvula de control del flujo
- Dos válvulas para un **alto grado de seguridad**
- *Motor imerso em óleo, **protegido contra umidade** / condensação na caixa*
- ***Subida e descida não dependentes do peso levantado** graças à válvula de controle do fluxo*
- *Duas válvulas para um **alto grau de segurança***

CILINDROS INVERSOS **CILINDROS REVERSOS**

- **Juntas** internas y anillos de guía, bien **protegidos de los agentes externos**
- Tubo del cilindro y pistón engranajes cromados de fondo (cobertura cromada min. 30µm) para la **máxima protección de la corrosión y fácil desplazamiento**
- **Larga duración** de la estanqueidad del pistón
- Los robustos cilindros de 140 mm de diámetro están diseñados para una funcionalidad duradera y complementan el alto nivel de calidad, garantizando una baja necesidad de mantenimiento.
- ***Juntas internas e anéis de guia bem protegidos contra os agentes externos***
- *Tubo do cilindro e pistão de engrenagens cromadas a fundo (cobertura cromada mín. 30µm) para a **máxima proteção contra a corrosão e deslizamento facilitado***
- ***Longa duração** da vedação do pistão*
- *Os cilindros robustos de 140 mm de diâmetro são projetados para um funcionamento duradouro e completam ainda mais o elevado nível de qualidade, garantindo a exigência reduzida de manutenção.*



DISPOSITIVOS DE SINCRONIZACIÓN Y SEGURIDAD **DISPOSITIVOS DE SINCRONIZAÇÃO E SEGURANÇA**



- Sistema **sincronización de palancas conectadas**
- La **barra de sincronización recubierta de KTL** puede adaptarse a diferentes distancias de los pistones gracias al sistema de palancas: el nuevo **estándar es de 1550 o 2600 mm**. La flexibilidad del sistema minimiza el desgaste.
- *Sistema **de sincronização de alavancas conectadas***
- *A **barra de sincronização revestida com KTL** pode ser adaptada a diferentes distâncias dos pistões através do sistema de alavancas: o novo padrão é 1550 ou 2600 mm. A flexibilidade do sistema minimiza o desgaste.*

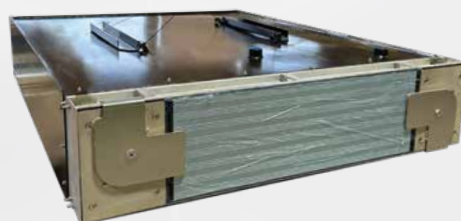
UNIDAD DE CONTROL DE PULSADORES PROGRAMABLE UNIDADE DE CONTROLE DE BOTÕES PROGRAMÁVEL

- **Bajada de emergencia neumática de serie**
- **Altura máx. de elevación y señal de alarma** (tope CE) libremente programables, para final de carrera mecánico.
- **Indicación de error** mediante secuencia de alarmas en caso de anomalía
- **Descida de emergência pneumática de série**
- **Altura máx. de elevação e sinal de alarme** (parada CE) livremente programáveis, por fim de curso mecânico.
- **Indicação de erro** através da sequência de alarmes no caso de mau funcionamento



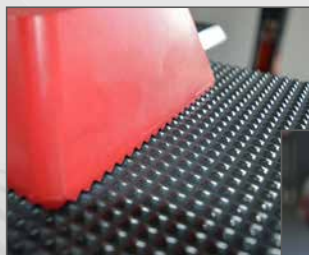
CAJA DE ACERO CAIXA DE AÇO

- Las cajas de acero se entregan con **certificación de impermeabilidad**
- Nueva cubierta de la caja de aluminio anodizado con juntas de goma en todo el perímetro para garantizar no solo la resistencia a la humedad, sino también una absorción segura de las fuerzas que actúan sobre la cubierta, por ejemplo, al extraer la batería.
- Premontaje de la unidad hidráulica (a pedido)
- *As caixas de aço são entregues com **certificado de impermeabilidade***
- *Nova cobertura da gaveta realizada em alumínio anodizado com juntas de borracha em todo o perímetro, para garantir não apenas resistência à umidade, mas também para absorver com segurança as forças que atuam na cobertura, por exemplo, ao remover a bateria.*
- *Pré-montagem da unidade hidráulica (a pedido)*



SOBREESTRUCTURA SUPERESTRUTURA

- **Dos soportes de elevación regulables** en longitud
- **Apoys revestidos** de goma, antideslizamiento.
- Galvanizado y pintura RAL 9006
- *Dois suportes de elevação ajustáveis no comprimento*
- *Apoios revestidos de borracha, antiderrapante.*
- *Zincagem e pintura RAL 9006*



SUPORTE XY SUPORTE XY

Soportes XY (de serie en el modelo TITAN IL 3500.2XY) realizados de una aleación especial **de aluminio**, tienen **placas de acero inoxidable** y ofrecen un campo de aplicación más amplio.

*Soportes XY (de série no modelo TITAN IL 3500.2XY) realizados com uma especial liga de alumínio, possuem **placas de aço inoxidável** e oferecem um campo de aplicação mais amplo.*

Accesorios obligatorios Acessórios obrigatórios

Accesorios recomendados Acessórios recomendados



Aceite hidráulico 10 l
Óleo hidráulico 10 l.



Set de cables 10 m
Jogo de cabos 10 m.



Set de topes de goma 40 mm,
120x120xØ100 (4 piezas)
Jogo de tampões de borracha 40 mm,
120x120xØ100 (4 unidades).

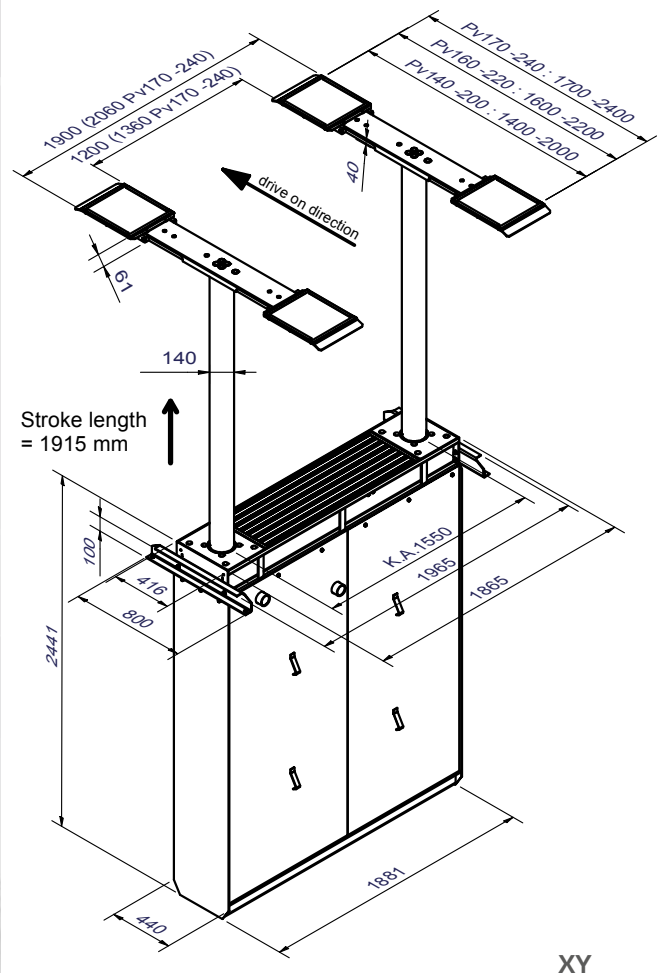


Soportes XY realizados de una aleación especial de aluminio
Suportes XY realizados com uma especial liga de alumínio

Datos técnicos Dados técnicos

Capacidad de elevación <i>Capacidade de elevação</i>	3.500 kg
Longitud carrera <i>Comprimento de curso</i>	1.920 mm
Altura de trabajo <i>Altura de trabalho</i>	1.985 mm + topes de goma / tampões de borracha
Diámetro de los cilindros <i>Diâmetro dos cilindros</i>	2 x 140 mm
Tiempo de subida/bajada <i>Tempo de subida / descida</i>	~ 30 sec.
Profundidad del cimiento <i>Profundidade da fundação</i>	min. 2640 mm
Unidad bomba <i>Unidade bomba</i>	3,0 kW
Aceite hidráulico <i>Óleo hidráulico</i>	10 l
Tensión de alimentación <i>Tensão de alimentação</i>	230-400v - 50Hz -16A

Dimensiones Dimensões



La empresa se reserva la facultad de modificar las características de los productos en cualquier momento. A empresa reserva-se o direito de modificar as características dos produtos em qualquer momento.
by Marketing - Cod. DPM/F000496C - ES - BR - 01/2025