

TITAN

X2035 E - X2040 E



Sollevatore a doppia forbice ad alto profilo ECO-Line

High profile double scissor lifts ECO-Line

Hochprofil-Doppelscherenbühnen ECO-Line



Sollevatore a doppia forbice ECO Line per installazioni ad incasso

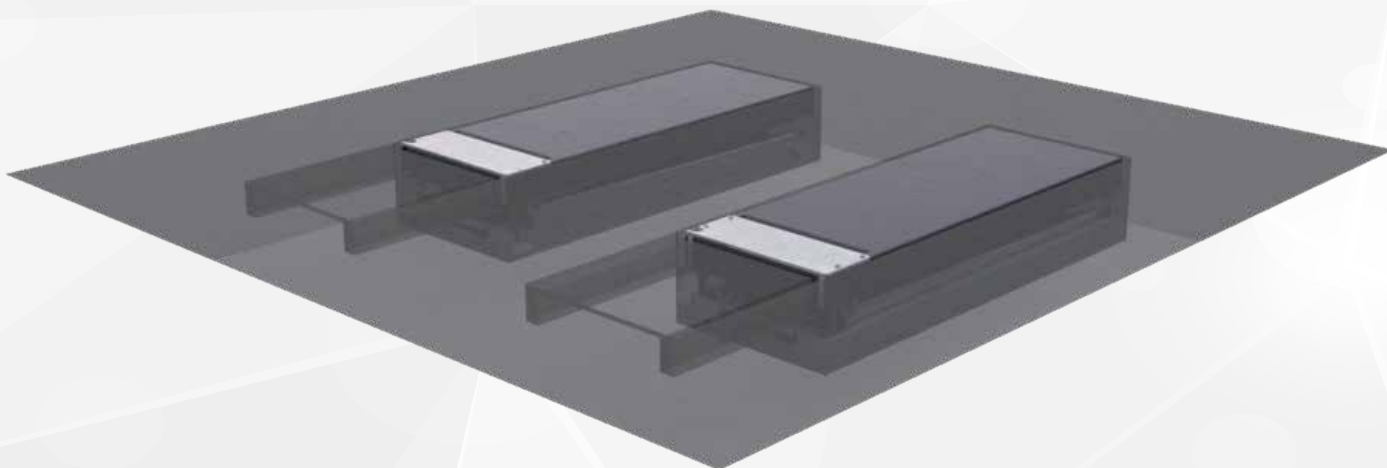
Double scissor lifts ECO Line for pit installations

Doppelscherenbühnen für die Unterflurinstallation



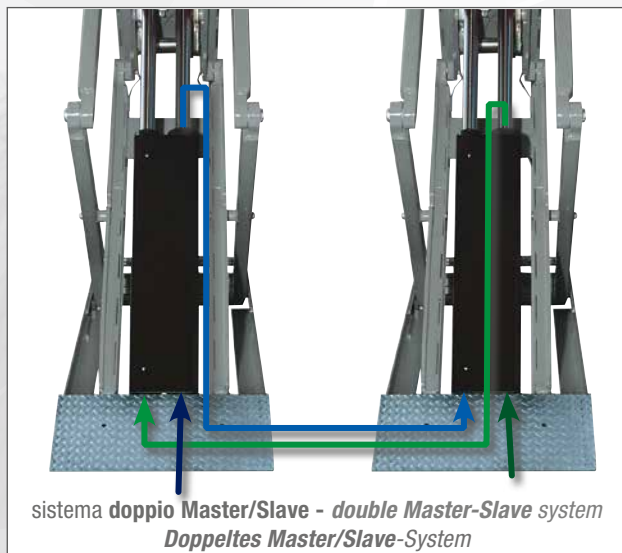
Caratteristiche principali

- Portata **3500 kg** o **4000 kg**.
- Sempre sistema **doppio Master/Slave**, nessun blocco pneumatico
- **Nessuna elettronica sul lato a forbice** e nessun circuito stampato per ridurre le fonti di errore e mantenere il sistema il più semplice possibile
- Sistema di misura del volume nel serbatoio per CE/arresto di sicurezza
- **Boccole autolubrificanti** su tutte le parti rotanti
- Varietà di accessori disponibili



Main features

- Capacity of **3.500 kg** or **4.000 kg**.
- Always **double Master-Slave system**, no pneumatic lock
- **No electronics on scissor side** and no pcb in order to reduce sources of error and keep the system as simple as possible
- Volumen measurement system in the tank for CE / safety stop
- **Self-lubricating bushings** on all rotating parts
- Variety of accessories available



sistema doppio Master/Slave - double Master-Slave system
Doppeltes Master/Slave-System

Haupteigenschaften

- **Tragfähigkeit 3500 kg** oder **4000 kg**.
- Stets mit **doppeltem Master/Slave System**, keine mechanische Verriegelung notwendig
- **Keine Elektronik auf der Scherenseite** und keine SPS-Steuerung, damit Fehlerquellen reduziert werden und das System so einfach wie möglich ist
- Messsystem des Volumens im Behälter für CE/ Sicherheitsstopp
- **Selbstschmierende Buchsen** an allen rotierenden Teilen
- Große Zubehörauswahl



1. Pedane e base con pattini di scorrimento di grande dimensione ed autolubrificanti.

Runway and base with generously sized, selflubricating sliding shoes.

Schienen und Unterstruktur mit selbstschmierenden Gleitböcken.

2. 4 registri fine corsa altezza minima delle pedane a terra, per una perfetta planarità.

4 stroke limit adjuster screws for perfectly leveling of runways when lowered.

4 Endschalter Mindesthöhe der Schienen am Boden für eine perfekte Ebenheit..



3. Pedana con estensione a cassetto per una precisa regolazione della lunghezza.

Runway with slide-out extension for precise length adjustment.

Schienen mit Kastenverlängerung für eine genaue Längeneinstellung.



Dati tecnici Technical data Technische Daten

TITAN	X2035 E	X2040 E
Capacità massima - Max. load - Max. Tragfähigkeit	3500	4000
Tempo di salita - Raising time - Hubfahrtdauer	40 s	40 s
Tempo di discesa - Lowering time - Senkfahrtdauer	40 s	40 s
Altezza max di sollevamento - Max. lifting height - Max. Hubhöhe	1940 mm	1900 mm
Potenza motore - Motor power - Motorleistung	3 kW	3 kW
Alimentazione - Power supply - Stromversorgung	230/400 - 3Ph - 50/60Hz 230V - 1Ph - 50Hz	
Peso imballo - Crate weight - Verpackungsgewicht	700 kg	800 kg
Dimensioni imballo - Crate dimensions - Verpackungsabmessungen	1000 x 1600 x 700 mm	

Accessori a richiesta
Optional accessories Sonderzubehör



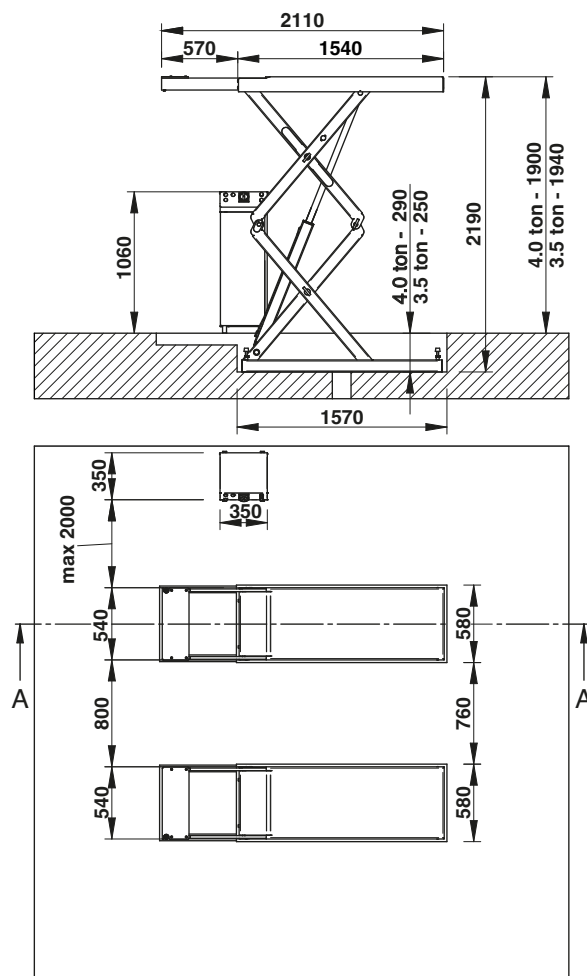
A. 8-41100131
Estensione tubi e cavi 1mt
Extensions for pipes and cables 1mt
Erweiterung, Rohren und Kabeln 1m

B. 8-41100132
Estensione tubi e cavi 2mt
Extensions for pipes and cables 2mt
Erweiterung, Rohren und Kabeln 2m

C. 8-42300047
Coppia di traverse con tamponi per fuoristrada
Pair of beams with pads for all-terrain vehicles
Paar Querträger und Auflagekissen für Geländewagen

Per maggiori informazioni consultare il catalogo accessori completo
For more information, please consult the accessories catalogue.
Für weitere Informationen schlagen Sie bitte im Gesamtkatalog des Zubehörs nach.

Dimensioni
Dimensions Abmessungen



L'azienda si riserva di modificare le caratteristiche dei prodotti in qualsiasi momento. The company reserves the right to modify the technical specifications of its products at any time. Die Firma behält es sich vor, die Eigenschaften der Produkte jederzeit zu ändern.

by Marketing